

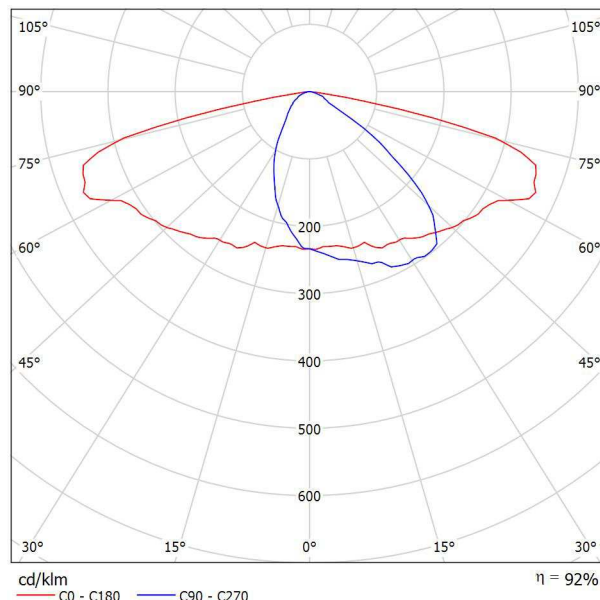
Pontex, s r.o.

Zpracovatel Pavel Holeček  
Telefon 725 518 583  
Fax  
e-mail pho@pontex.cz

## PHILIPS BGP623 T25 1 xLED85-4S/740 DM12 / Datový list svítidla

### Výstup světla 1:

Obrázek svítidla najdete v našem katalogu svítidel.



Klasifikace svítidel dle CIE: 100

Kód CIE Flux Code: 39 75 97 100 92

Luma – více je realitou Luma je svítidlo uličního osvětlení s technologií REVOLED™ a jasnou identitou designu, které pro všechny ulice a silnice nabízí dokonale chlazené řešení ve stylu „namontujte a zapomeňte“. Světelný tok, životnost a energetický profil lze naladit tak, aby bylo dosaženo požadovaného řešení, pokud jde o úspory energie a nákladů. Naprogramováním Luma lze zajistit konstantní, předem nastavenou úroveň světelného toku LED diod po celou dobu životnosti svítidla. Toho je dosaženo průběžným zvyšováním hladiny provozního proudu, což kompenzuje pokles světelného toku LED diod. Tím se zamezuje nadměrnému svícení na počátku doby životnosti, což vede k dalším úsporám energie. Zcela plochý design svítidla Luma zabraňuje svícení směrem nahoru a optika čočky OPTIFLUX™ odpovídá současným standardům pro osvětlení. Pro přizpůsobení vyzařování světla pro různé geometrie silnic nebo pro omezení oslnění lze při montáži snadno upravit úhel sklonu svítidla.

Na základě chybějících vlastností symetrie nemůže být pro toto svítidlo znázorněna žádná tabulka UGR.

Pontex, s r.o.

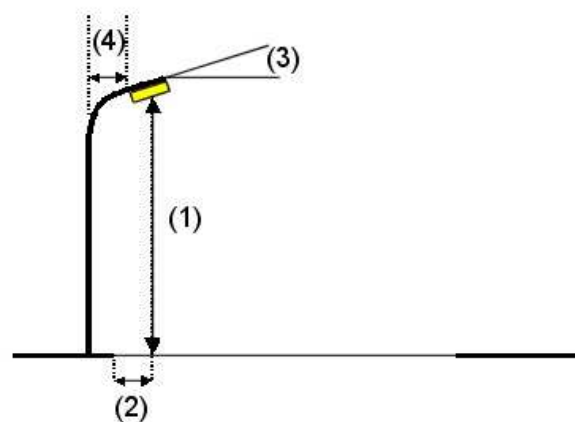
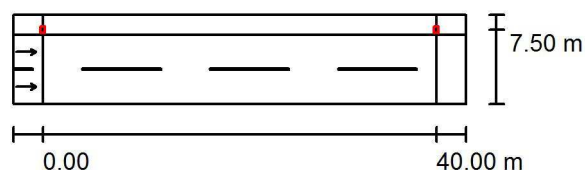
Zpracovatel Pavel Holeček  
Telefon 725 518 583  
Fax  
e-mail pho@pontex.cz

**Silnice 1 / Plánovací údaje****Profil ulice**

Chodník 1 (Šířka: 2.000 m)

Vozovka 1 (Šířka: 7.000 m, Pocet jízdních pruhu: 2, Povrch: R3, q0: 0.070)

Činitel údržby: 0.80

**Rozmístění svítidel**

Svítidlo: PHILIPS BGP623 T25 1 xLED85-4S/740 DM12  
Světelný tok (Svítidlo): 7912 lm  
Světelný tok (Zdroje:): 8600 lm  
Výkon svítidla: 54.0 W  
Umístění: jednostranně nahoře  
Vzdálenost sloupů: 40.000 m  
Montážní výška (1): 8.120 m  
Výška světelného bodu: 8.000 m  
Přesah (2): -0.500 m  
Sklon ramene (3): 0.0 °  
Délka ramene (4): 1.500 m

Nejvyšší hodnoty intenzity světla

u 70°: 711 cd/klm

u 80°: 86 cd/klm

u 90°: 0.00 cd/klm

Vždy do všech směrů, které u použitelně nainstalovaného svítidla tvoří stanovený úhel se spodní vertikálou.

Žádná svítivost nad 90°.

Uspřádání splňuje třídu intenzity osvětlení G3.

Uspřádání splňuje třídu indexu oslnění D.6.

Pontex, s r.o.

Zpracovatel Pavel Holeček  
Telefon 725 518 583  
Fax  
e-mail pho@pontex.cz

## **Silnice 1 / Kusovník svítidel**

PHILIPS BGP623 T25 1 xLED85-4S/740 DM12

C. výrobku:

Světelný tok (Svítidlo): 7912 lm

Světelný tok (Zdroje:): 8600 lm

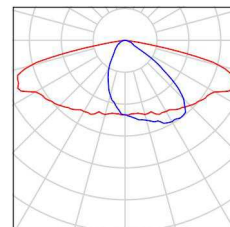
Výkon svítidla: 54.0 W

Klasifikace svítidel dle CIE: 100

Kód CIE Flux Code: 39 75 97 100 92

Osazení: 1 x LED85-4S/740 (Opravný faktor 1.000).

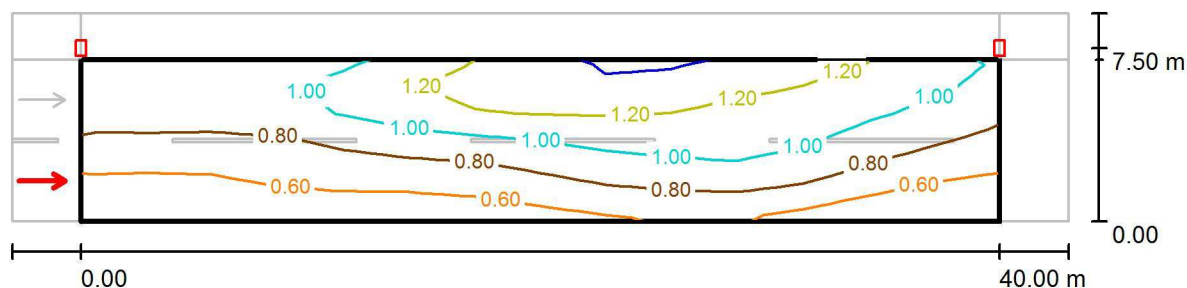
Obrázek svítidla najdete  
v našem katalogu  
svítidel.



Pontex, s r.o.

Zpracovatel Pavel Holeček  
Telefon 725 518 583  
Fax  
e-mail pho@pontex.cz

## Silnice 1 / Vyhodnocovací pole Vozovka 1 / Pozorovatel 1 / Isolinie (L)

Hodnoty v Candela/m<sup>2</sup>, Měřítko 1 : 329

Rastr: 14 x 6 Body

Pozice pozorovatele: (-60.000 m, 1.750 m, 1.500 m)

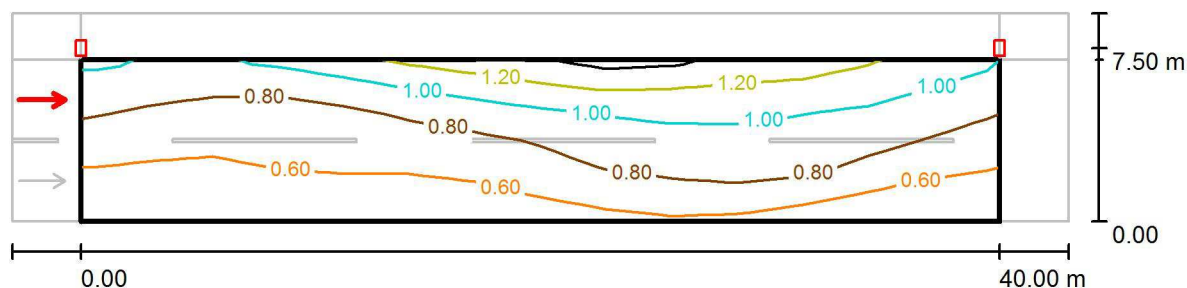
Povrch: R3, q0: 0.070

	$L_m$ [cd/m <sup>2</sup> ]	U0	UI	TI [%]
Skutečné hodnoty podle výpočtu:	0.89	0.47	0.63	11
Požadované hodnoty podle třídy ME4b:	≥ 0.75	≥ 0.40	≥ 0.50	≤ 15
Splněno/nesplněno:	✓	✓	✓	✓

Pontex, s r.o.

Zpracovatel Pavel Holeček  
Telefon 725 518 583  
Fax  
e-mail pho@pontex.cz

## Silnice 1 / Vyhodnocovací pole Vozovka 1 / Pozorovatel 2 / Isolinie (L)

Hodnoty v Candela/m<sup>2</sup>, Měřítko 1 : 329

Rastr: 14 x 6 Body

Pozice pozorovatele: (-60.000 m, 5.250 m, 1.500 m)

Povrch: R3, q0: 0.070

	$L_m$ [cd/m <sup>2</sup> ]	U0	UI	TI [%]
Skutečné hodnoty podle výpočtu:	0.80	0.51	0.69	15
Požadované hodnoty podle třídy ME4b:	≥ 0.75	≥ 0.40	≥ 0.50	≤ 15
Splněno/nesplněno:	✓	✓	✓	✓